

**Termicky oddelené vonkajšie dvere
ako viacúčelové a bezpečnostné dvere**



Funkčné dvere pre stavbu objektov

Robustné vnútorné dvere

Bezpečné dvere do bytu (T30 / RC 2)

Plne presklené dvere do kancelárií

Termicky oddelené vonkajšie dvere







| | |
|---|----|
| Značková kvalita Hörmann | 4 |
| Vnútorne a vonkajšie dvere Hörmann | 6 |
| Vnútorne dvere ZK | 8 |
| Vnútorne dvere OIT | 10 |
| Protipožiarne a bezpečnostné dvere WAT | 12 |
| Vnútorne dvere AZ 40 | 14 |
| Vnútorne dvere ES 50 | 16 |
| Vonkajšie dvere TC 80 | 18 |
| Vonkajšie viacúčelové dvere MZ Thermo | 20 |
| Farby a povrchové úpravy v dekore | 22 |
| Voliteľné vybavenie | 24 |
| Referenčné rozmery / normované veľkosti | 28 |
| Program výrobkov Hörmann | 34 |

* až o 30 % lepšia tepelná izolácia v porovnaní s bežnými viacúčelovými / bezpečnostnými dverami.

Obrázok vľavo:
vnútorne dvere OIT s povrchovou úpravou buk a zárubňou z ušľachtilej ocele

Vyobrazené farby a povrchy nie sú z dôvodov technických možností tlače farebne záväzné.

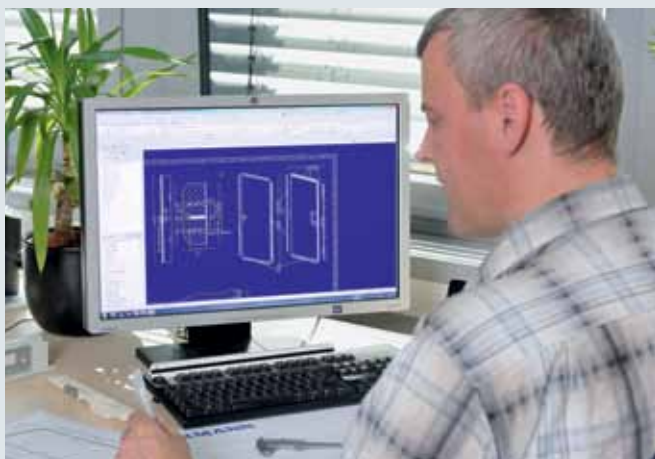
Chránené autorským právom. Dotlač, aj čiastočná, len s našim súhlasom. Zmeny vyhradené.

Značková kvalita Hörmann

Pre maximálnu bezpečnosť a spoľahlivosť



Keller & Kalmbach GmbH, Hilpoltstein s výrobkami Hörmann



Vlastný vývoj produktov

Rastúce a meniace sa požiadavky na funkčnosť a bezpečnosť vyžadujú práve pri pohyblivých konštrukčných prvkoch, ako sú brány a dvere, neustále inovácie a zdokonaľovanie v oblasti konštrukcie a vybavenia. V tejto oblasti neustále potvrdzujú naše kvalifikované vývojárske tímy svoju odbornú kompetenciu.



Výroba na najvyššej úrovni

Spoločnosť Hörmann vsádza na modernú výrobnú techniku vo vysoko špecializovaných výrobných závodoch. Počítačom riadené spracovanie garantuje rozmerovo presné prvky s dokonalým umiestnením všetkých kovaní a funkčných prvkov.



Ako vedúci výrobca brán, dverí, zárubní a pohonov v Európe sme povinní udržiavať vysokú kvalitu výrobkov a služieb. Na medzinárodnom trhu tým nastavujeme štandardy.

Vysoko špecializované závody vyvíjajú a vyrábajú stavebné prvky, ktoré sa vyznačujú kvalitou, funkčnou bezpečnosťou a dlhou životnosťou.

Svojou prítomnosťou v najdôležitejších medzinárodných hospodárskych regiónoch sme silným partnerom orientujúcim sa na budúcnosť v oblasti výstavby objektov a priemyselnej výstavby.



Dôsledné testy výrobkov

Vo vlastných skúšobných centrách Hörmann sa všetky dvere do objektov dodatočne testujú na reakcie klímy, priepustnosť vzduchu, odolnosť voči privalovému dažďu a na trvalú funkčnosť. Tieto rozsiahle skúšky Vám poskytnú istotu, pretože zaručujú – predpokladom je každoročná údržba – bezchybnú funkčnosť dverí po mnoho rokov.



Kompetentná starostlivosť o objekty

Skúsení odborní poradcovia z najbližšieho predajného zastúpenia Vás budú sprevádzať od návrhu objektu cez jeho technické riešenie až po kolaudáciu.

Odbornú montáž zabezpečujú skúsení montéri spoločnosti Hörmann a kvalifikovaný personál partnerských organizácií Hörmann vyškolený na seminároch.

Dôsledne vyrobené pre výstavbu orientujúcu sa na budúcnosť

Vnútorne dvere ZK / OIT a dvere do bytu WAT



Dôsledne zdokumentované a potvrdené prostredníctvom inštitútu ift v Rosenheime

Firma Hörmann si nechala potvrdiť stálosť oceľových vnútorných dverí ZK / OIT a dverí do bytu WAT environmentálnym označovaním výrobkov (EPD)* podľa normy ISO 14025 Inštitútom pre okennú techniku (ift) v Rosenheime. Základom pre skúšku sú Product Category Rules (PCR) „Dvere a brány“ spoločnosti ift Rosenheim GmbH, vydanie PCR-TT-0.1. Ekologická výroba bola pre všetky dvere potvrdená prostredníctvom Ökobilanz podľa normy DIN ISO 14040 / 14044.

Dôsledne vyrábané multifunkčné dvere od firmy Hörmann

- **Ekologická výroba**
Napríklad prášková povrchová úprava zo závodu bez obsahu rozpúšťadiel, ktorú je možné zo strany stavebníka dokončiť množstvom lakov s nízkym obsahom VOC alebo základnými nátermi.
- **Regionálne suroviny**
Väčšina použitých surovín sa nakupuje z Nemecka alebo strednej Európy.
- **Výrobky s dlhou životnosťou, nenáročné na údržbu**
Testované v teste funkčnosti

Trvalá udržateľná výstavba s kompetenciami od firmy Hörmann

Firma Hörmann dokázala nazbierať veľa skúseností vďaka mnohým objektom pre ekologicky udržateľnú výstavbu. S týmto Know-how podporujeme aj Váš zámer. Ďalšia výhoda pre Vás: pri každej objednávke na objekt sa automaticky vytvorí potrebné údaje pre certifikáciu Leed.

breeam



DGNB®

Deutsche Gesellschaft für Nachhaltiges Bauen e.V.
German Sustainable Building Council



Vnútorne a vonkajšie dvere Hörmann

Rozmanitosť je našou silnou stránkou



Robustné vnútorné dvere

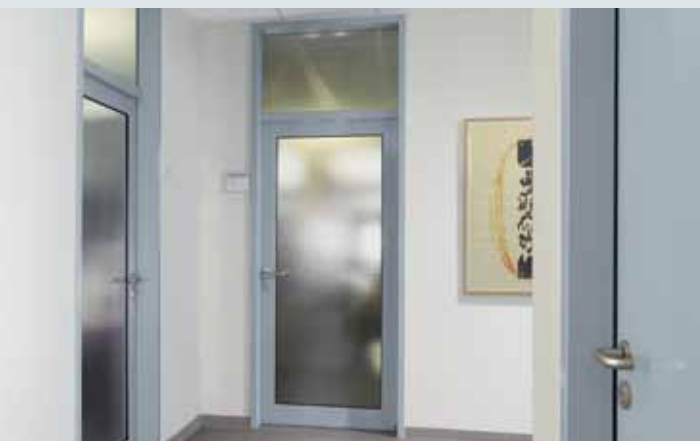
Vnútorne dvere ZK sa kvôli svojim mnohým výhodám už desaťročia používajú v kanceláriách a v administratívnych budovách. Sú robustné, tvarovo stále a odolné.

Vnútorne dvere OIT boli vyvinuté pre každodennú tvrdú prevádzku v priemyselných, obchodných a remeselníckych zariadeniach, na úradoch, v školách a v kasárňach. Podľa oblasti použitia a požiadavky ponúkame rôzne výplne.



Bezpečné dvere do bytu

S protipožiarnymi a bezpečnostnými dverami Hörmann WAT to bude pre Vás ten správny výber, napr. pre vchodové dvere do bytu pre bytovky pre viac rodín. Robustné oceľové dvere disponujú sériovým bezpečnostným a tiež protipožiarnym vybavením a ponúkajú tak obyvateľom objektu pocit bezpečia. Vďaka variantom farieb a vybavenia sa dodatočne zaistí, že dvere splnia každú individuálnu požiadavku.



Plne presklené dvere do kancelárií

Elegantné a jemne prepracované, a aj napriek tomu stabilné hliníkové vnútorné dvere AZ 40 a ES 50 sa odporúčajú pre vnútornú výstavbu s vysokými nárokmi, napríklad v kanceláriách a v správach. Vzhľad dverí sa dá harmonicky zladit' s vnútornou architektúrou. Veľkoplošné presklenie sa postará o svetlú, priateľskú atmosféru. Tieto hliníkové dvere spĺňajú vysoké očakávania, ktoré kladiete na vybavenie a kvalitu náročných vnútorných dverí.



Termicky oddelené vonkajšie dvere

Minimalizácia nákladov na energiu je dnes dôležitejšia ako kedysi. Z tohto dôvodu odporúčame vonkajšie dvere MZ Thermo. Tieto viacúčelové dvere so svojimi termicky oddelenými prvkami, ako je krídlo dverí, zárubňa a obvodové podlahové tesnenie, dosahujú až o 30 % lepšiu tepelnú izoláciu ako pôvodné viacúčelové dvere. Pre svetlé a reprezentatívne vstupné priestory odporúčame plne presklený rám dverí TC 80.

Vnútorne dvere ZK

Osvedčené ako cenovo výhodné riešenie

1- a 2-krídlové

Ako dverné krídlo alebo dverný prvok

Dvere ZK obdržíte ako krídlo dverí pre jednoduché zavesenie alebo ako kompletný prvok dverí pripravený na montáž.

Krídlo dverí

Krídlo dverí sa dodáva so zabudovaným zámkom a lesklo pozinkovanými hornými dielmi závesu V 0020, pevne priskrutkované do zosilňovacích vložiek, avšak bez sady kľučiek.

Prvok dverí

Krídlo dverí je vybavené sadou kľučiek a sériovou, špeciálnou rohovou zárubňou z pozinkovaného oceľového plechu s hrúbkou 1,5 mm, so základnou práškovou povrchovou úpravou v bielej farbe (ako RAL 9016).

Vybavenie zárubne

Zárubňa disponuje 3-stranným plastovým tesniacim profilom, navarenými spodnými dielmi závesu a hmoždinovými kotvami do muriva.

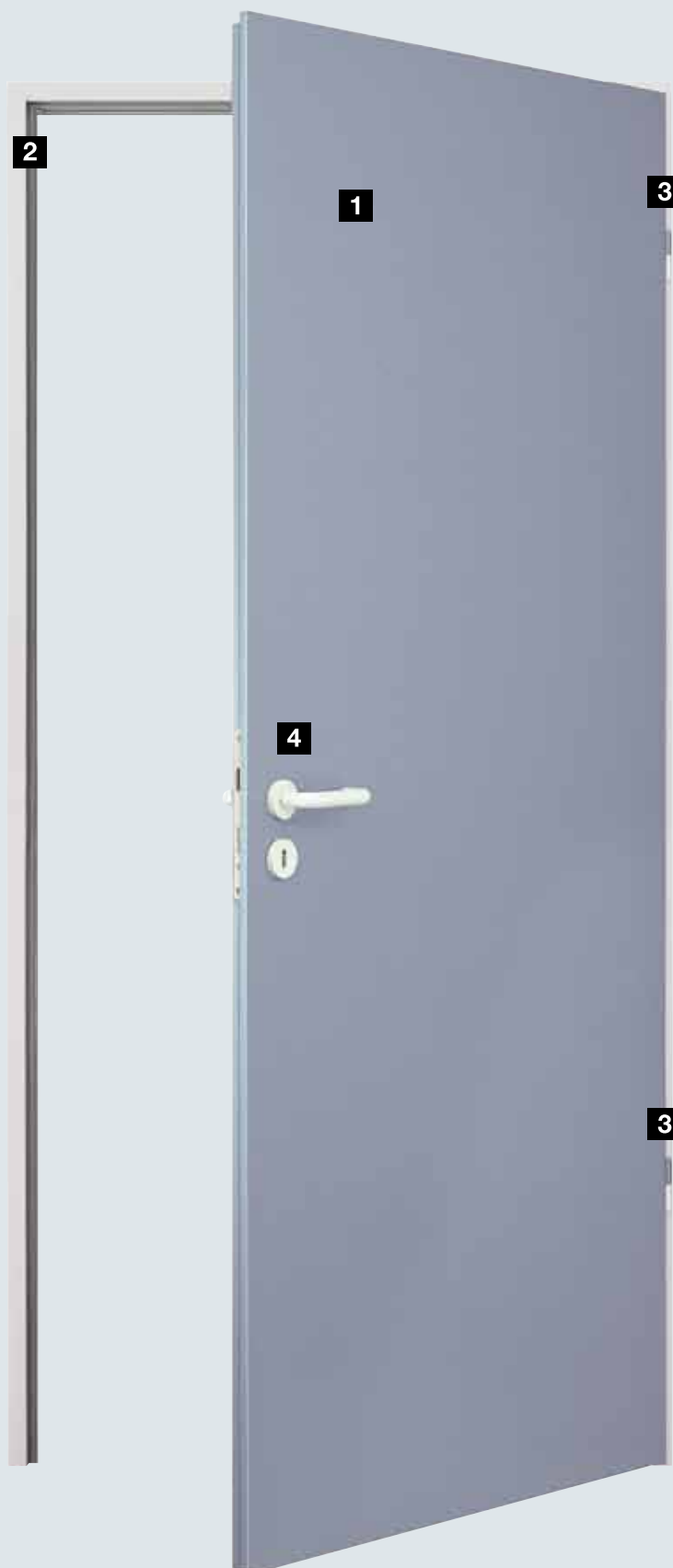
Dvere ZK sa môžu použiť do existujúcich normovaných zárubní a samozrejme do každej oceľovej zárubne Hörmann (pripravené pre závesy série V 8000).

Vyrovnanie výšok do 20 mm

V spodnej oblasti sa môže krídlo dverí skrátiť vhodnou pílou, napr. pri modernizácii.

1 Odolné krídlo dverí: tvarovo stále a bez skrivenia

Za účelom lepšej stability je voštinová vložka s hustými okami celoplošne zlepená s oceľovým plechom.



Obrázok:

Dvere ZK so základnou práškovou povrchovou úpravou v okennej sivej (ako RAL 7040) s bielou sadou roziet (špeciálne vybavenie)



2 Zárubňové tesnenie

Vďaka konštrukcii krídla dverí a zárubňovému tesneniu chránia dvere Hörmann ZK aj proti hluku a chladu.



3 Horné časti závesov

sú pevne zaskrutkované vo výstužiacich krídla dverí a môžu sa použiť ako ľavé / pravé.



4 Zadlabací zámok so sadou guľa / kľučka

Zámok má vrtanie pre profilový cylinder (rozmer čapu 55 mm) a spĺňa všetky požiadavky DIN 18251. Vybavený je plastovou západkou a oceľovou závorou, dózikým zámkom a tiež kľúčmi. Na požiadanie sa zámok dodáva aj s profilovým cylindrom.



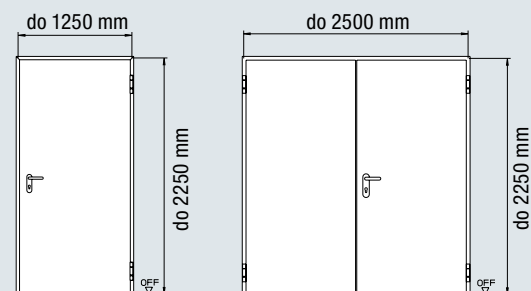
Hrubý falc

Hrúbka krídla dverí 40 mm



Hlavná funkcia

Vnútročné dvere



Vnútročné dvere

Krídlo dverí

Hrúbka plechu

Vyhotovenie falcu

Výkonové vlastnosti

Skupina namáhania

Klimatická trieda

Tepelná izolácia U_D

Zvuková izolácia

ZK

40 mm

0,6 mm

Hrubý falc

S

III

2,1 W/(m²·K)*

25 dB*

* pri 1-krídlových dverách v spojení s rohovou zárubňou a bez presklenia

Dodatočné vybavenie

Farby a povrchové úpravy v dekore Strana 24

Voliteľné vybavenie Strana 25

Referenčné rozmery / normované veľkosti Strana 28

| Rozsah veľkostí | ZK 1-krídlové | |
|---|---------------|-------------|
| | Šírka | Výška |
| Doporučený stavebný rozmer (objednávaci rozmer) | 500 – 1250 | 1500 – 2250 |
| Svetlý prechod* | 434 – 1184 | 1468 – 2218 |
| Rozsah veľkostí | ZK 2-krídlové | |
| | Šírka | Výška |
| Doporučený stavebný rozmer (objednávaci rozmer) | 1500 – 2500 | 1500 – 2250 |
| Svetlý prechod* | 1434 – 2434 | 1468 – 2218 |

* pri 90° uhle otvárania bez zohľadnenia kľučiek a madiel

Všetky rozmery v mm

Vnútorne dvere OIT

Robustné a tvarovo stále vnútorné dvere objektu

1- a 2-krídlové

Ako dverné krídlo alebo dverný prvok

Dvere OIT obdržíte ako krídlo dverí pre jednoduché zavesenie alebo ako kompletný prvok dverí pripravený na montáž.

Krídlo dverí

Krídlo dverí sa dodáva so zabudovaným zámkom a lesklo pozinkovanými hornými dielmi závesu V 0026 WF, pevne priskrutkované do zosilňovacích vložiek, avšak bez sady kľučiek.

Prvok dverí

Krídlo dverí je vybavené sadou kľučiek a sériovou, špeciálnou rohovou zárubňou z pozinkovaného oceľového plechu s hrúbkou 1,5 mm, so základnou práškovou povrchovou úpravou v bielej farbe (ako RAL 9016).

Vybavenie zárubne

Zárubňa disponuje 3-stranným tesnením z EPDM, navarenými spodnými dielmi závesu a hmoždinovými kotvami do muriva. Dvere získate s rohovou a obvodovou zárubňou, ako aj s blokovou zárubňou alebo ich môžete použiť do existujúcich normovaných zárubní, príp. do každej oceľovej zárubne Hörmann.

1 Dobrá kombinácia ocele a dreva: mimoriadne robustné krídla dverí v troch variantoch vyhotovenia



Rúrková drevotriesková vložka (štandard)



Drevotriesková vložka plná (na požiadanie) pre lepšiu protihlukovú ochranu



Vložka z minerálnej vlny (na požiadanie) pre lepšiu tepelnú izoláciu



Obrázok: Dvere OIT so základnou práškovou povrchovou úpravou v bielej farbe (ako RAL 9016) s hliníkovou sadou kľučiek (špeciálne vybavenie)



3-dielne závesy, pozinkované (štandard)



Trojdimenzionálne nastaviteľné závesy, matne chrómované (voliteľné)

Závesy dverí v stavebnom systéme podľa výberu

Dvere disponujú sériovo 3-dielnymi závesmi bez potreby údržby, voliteľne je možné zakúpiť trojdimenzionálne nastaviteľné závesy VX.



Zadlabací zámok so sadou guľa / kľučka

Zámok má víťanie pre profilový cylinder (rozmer čapu 55 mm) a spĺňa všetky požiadavky DIN 18251. Vybavený je plastovou západkou a oceľovou závorou, dózickým zámkom a tiež kľúčmi. Na požiadanie sa zámok dodáva aj s profilovým cylindrom.



Hrubý falc
Hrúbka krídla dverí 40 mm



Hlavná funkcia
Vnútorne dvere

dB

Prídavné funkcie
Zvukovo izolačné
DIN EN 20140 bez presklenia, s vysúvateľným podlahovým tesnením

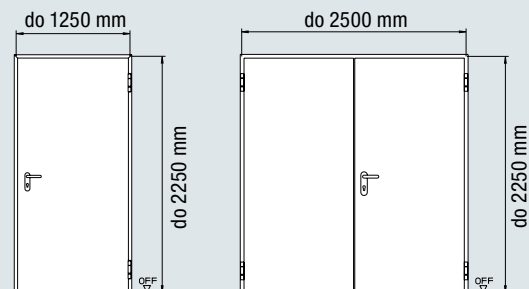
RC 2

Brániace vlámaniu
RC 2
DIN EN 1627
do 1250 x 2250 mm

- Viacnásobný blokovací zámok s 2 dodatočnými oceľovými západkami
- Profilový cylinder s ochranou proti navrtaniu DIN 18254, PZ-3-BS s 3 kľúčmi a bezpečnostnou kartou pre náhradné kľúče
- Hliníková sada guľa / kľučka DIN 18257 s krátkym štítkom (trieda ES 1) a s ochranou proti vytiahnutiu
- Jeden oceľový bezpečnostný čap

Dodatočné vybavenie

| | |
|---|-----------|
| Farby a povrchové úpravy v dekore | Strana 24 |
| Voliteľné vybavenie | Strana 25 |
| Referenčné rozmery / normované veľkosti | Strana 28 |



Vnútorne dvere

| | |
|--------------------------|------------|
| Krídlo dverí | 40 mm |
| Hrúbka plechu | 0,8 mm |
| Vyhotovenie falcu | Hrubý falc |

OIT

Prídavné funkcie / výkonové vlastnosti

| | |
|--|----------------------------|
| Skupina namáhania | S |
| Klimatická trieda | III |
| Tepelná izolácia U_D | |
| s rúrkovou drevotrieskovou vložkou | 2,5 W/(m ² ·K)* |
| s plnou drevotrieskovou doskou | 2,5 W/(m ² ·K)* |
| s vložkou z minerálnej vlny | 1,7 W/(m ² ·K)* |

Zvuková izolácia

(v spojení s vysúvateľným podlahovým tesnením)

| | |
|------------------------------------|--------|
| s rúrkovou drevotrieskovou vložkou | 32 dB* |
| s plnou drevotrieskovou doskou | 38 dB* |
| s vložkou z minerálnej vlny | 32 dB* |

* pri 1-krídlových dverách v spojení s rohovou zárubňou a bez presklenia

| Rozsah veľkostí | OIT 1-krídlové | |
|---|----------------|-------------|
| | Šírka | Výška |
| Doporučený stavebný rozmer (objednávaci rozmer) | 500 – 1250 | 1500 – 2250 |
| Svetlý prechod* | 434 – 1184 | 1468 – 2218 |
| Rozsah veľkostí | OIT 2-krídlové | |
| | Šírka | Výška |
| Doporučený stavebný rozmer (objednávaci rozmer) | 1500 – 2500 | 1500 – 2250 |
| Svetlý prechod* | 1434 – 2434 | 1468 – 2218 |

* pri 90° uhle otvárania bez zohľadnenia kľučiek a madiel

Protipožiarne a bezpečnostné dvere WAT

Bezpečné dvere do bytu

1-krídlové

Prvok dverí

Dvere WAT dodávame ako kompletný prvok dverí pripravený na montáž. Krídlo dverí s vo vnútri ležiacou sendvičovou platňou pozostáva z pozinkovaného oceľového plechu s hrúbkou 0,6 mm, so základnou práškovou povrchovou úpravou a sériovo sa dodáva v bielej farbe (ako RAL 9016). Vďaka sériovému, vysúvateľnému podlahovému tesneniu dosahujú dvere WAT triedu zvukovej izolácie II.

Vybavenie zárubne

Zárubňa je vybavená 3-stranným profilom s protipožiarным tesnením, zadnými navariteľnými puzdrami pre 3D závesy a hmoždinovými kotvami do muriva.

Protipožiarne a bezpečnostné dvere WAT obdržíte s rohovou a obvodovou zárubňou pre montáž do muriva a tiež s blokovou zárubňou pre montáž do otvoru.

1 Robustné krídlo dverí: pre spoľahlivú bezpečnosť a protipožiarne ochranu



Sendvičová platňa

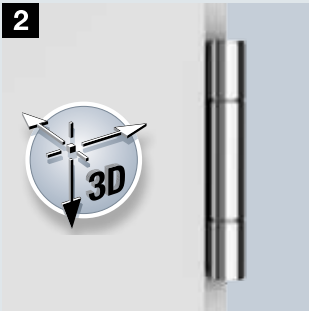


Obrázok:

Dvere WAT so základnou práškovou povrchovou úpravou v bielej farbe (ako RAL 9016) s hliníkovou sadou kľučiek

NOVINKA:

Trieda zvukovej izolácie II vďaka sériovému, vysúvateľnému podlahovému tesneniu



3D závesy

Dvere disponujú trojdimenzionálne nastaviteľnými závesmi (1 pružinový záves, 1 konštrukčný záves).



3 masívne oceľové čapy

na strane závesov prakticky znemožňujú vypáčenie dverí.



Viacbodový blokovací zámok

Zámok je vybavený hliníkovou bezpečnostnou sadou guľa-kľučka (podľa normy DIN 18257, trieda ES 1). Na želanie obdržíte aj vyhotovenie z ušľachtilej ocele matnej s profilovým cylindrom s ochranou proti navíťaniu (DIN 182522 PZ-2-BS), vrátane 3 oceľových západiek a 2 hákových západiek.



Hrubý falc

Hrúbka krídla dverí 40 mm

Hlavné funkcie

T30

Zamedzujúce šíreniu ohňa



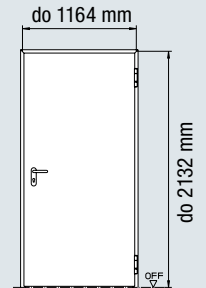
Brániace vlámaniu

RC 2

(testované na strane závesov a na strane oproti závesom)



Vnúťorné dvere



Protipožiarne a bezpečnostné dvere

WAT

| | |
|----------------------------|---------------------------|
| Krídlo dverí | 40 mm |
| Hrúbka plechu | 0,6 mm |
| Vyhotovenie falcu | Hrubý falc |
| Výkonové vlastnosti | |
| Skupina namáhania | S |
| Klimatická trieda | III |
| Tepelná izolácia U_D | 1,8 W/(m ² ·K) |
| Zvuková izolácia | 38 dB |
| Trieda zvukovej izolácie | II |
| Skúška trvalej funkcie | trieda C5 |

Dodatočné vybavenie

| | |
|---|-----------|
| Farby a povrchové úpravy v dekore | Strana 24 |
| Voliteľné vybavenie | Strana 27 |
| Referenčné rozmery / normované veľkosti | Strana 29 |

| Rozsah veľkostí | WAT | |
|---|------------|-------------|
| | Šírka | Výška |
| Doporučený stavebný rozmer (objednávaci rozmer) | 625 – 1164 | 1964 – 2132 |
| Svetlý prechod* | 561 – 1100 | 1932 – 2100 |

* pri 90° uhle otvárania bez zohľadnenia kľučiek a madiel

Všetky rozmery v mm

Vnútorne dvere AZ 40

Plne presklené dvere do kancelárie z hliníka pre modernú architektúru
1-krídlové

Ako dverné krídlo alebo dverný prvok

Dvere AZ 40 obdržíte ako krídlo dverí pre jednoduché zavesenie alebo ako kompletný prvok dverí pripravený na montáž.

Krídlo dverí

Krídlo dverí sa dodáva so zabudovaným zámkom a lesklo pozinkovanými hornými dielmi závesu.

Prvok dverí

Pre novostavbu odporúčame kompletne dverné krídlo so zárubňou podľa Vášho výberu z rozsiahleho programu zárubní Hörmann podľa DIN 18111.

Vybavenie zárubne

Zárubňa pozostáva z jemného pozinkovaného plechu s hrúbkou 1,5 mm a je natretá základnou farbou svetlo sivej farby (ako RAL 7035). Do rozsahu dodávky patria 3-stranný tesniaci profil a upevňovací materiál.

Zárubňu je možné dodať ako rohovú zárubňu pre murivo, betón a pórobetón alebo ako obvodovú zárubňu pre murivo, betón, pórobetón, sadrokartón a montované priečky.



Elegantné, stabilné dverné krídlo

Štíhla rámová konštrukcia z prietlačne lisovaných hliníkových profilov pôsobí veľmi elegantne. Masívne rohové spoje v ráme zaisťujú vysokú stabilitu dverí AZ. Presne skosené hrany a sklené lišty Softline sa starajú o čo najlepší vzhľad.



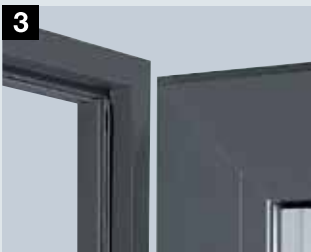
Kvalitný zámok

Zadlabací zámok so sadou guľa/kľučka podľa DIN 18251, trieda 3, s vŕtaním pre profilový cylinder (vzdialenosť kľučka dverí – vonkajšia hrana 55 mm). S plastovou západkou, oceleovou zástrčkou a manžetou lakovanou v mosadznej farbe, s dózickým zámkom a kľúčom. Na požiadanie aj s profilovým cylindrom (obrázok manžeta z ušľachtilej ocele).



Obrázok:

Krídlo dverí vysoko lesklé so základnou práškovou povrchovou úpravou a zárubňa zo strany stavebníka lakovaná rovnakou farbou v antracitovo sivej (ako RAL 7016) s hliníkovou sadou kľučiek (špeciálne vybavenie)



3 Vysoko hodnotné tesnenia

Dvere AZ 40 disponujú sériovo obvodovým tesnením s lesklým falcom z EPDM so sklenými lištami Softline vo výplniach dverí. Prvok dverí je dodatočne vybavený 3-stranným utesnením zárubne z EPDM, voliteľne s vysúvateľným podlahovým tesnením.



Pozinkovaná oceľ

Ušľachtilá oceľ V2 A

Systémy závesov podľa výberu

Krídlo dverí je sériovo vybavené s už pevne priskrutkovanými, pozinkovanými dielmi závesov V 0026 WF. Pre systémy závesov V 8000 WF/V 9000 WF sú pripravené krídlo dverí a zárubňa. Ďalšie systémy závesov na požiadanie.



5 Pekný vzhľad

Dvere AZ so zárubňou Roundstyle a závesom Globus vyzerajú mimoriadne dobre.



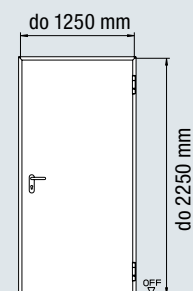
Konštrukcia rúrkového rámu

Hrúbka krídla dverí 40 mm



Hlavná funkcia

Vnútorne dvere



Vnútorne dvere

Profilový systém

Krídlo dverí

Šírka náhľadu

Strana oproti závesom

Strana závesov

Stavebná hĺbka

Výška sokla

AZ 40

hliník

40 mm

105 mm

130 mm

40 mm

150 mm

Dodatočné vybavenie

Farby a povrchové úpravy v dekore Strana 24

Voliteľné vybavenie Strana 26

Referenčné rozmery / normované veľkosti Strana 30

| Rozsah veľkostí | AZ 40 | |
|---|------------|-------------|
| | Šírka | Výška |
| Doporučený stavebný rozmer (objednávaci rozmer) | 750 – 1250 | 1875 – 2250 |
| Svetlý prechod* | 671 – 1171 | 1843 – 2218 |

* pri 90° uhle otvárania bez zohľadnenia kľučiek a madiel

Všetky rozmery v mm

Vnútorne dvere ES 50

Plne presklené dvere do kancelárií, možné použiť aj ako kompletne presklenú deliacu stenu
1-krídlové a 2-krídlové, bočné diely, nadsvetlíky

Ako kompletný prvok dverí

Dvere ES 50 obdržíte ako kompletný prvok dverí pripravený k montáži alebo v kombinácii s bočnými dielmi a nadsvetlíkmi ako individuálny zasklievací prvok.

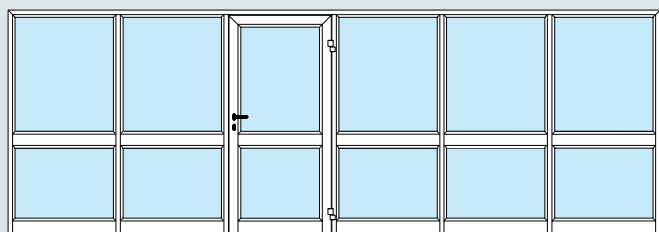


Elegantné, stabilné krídlo dverí

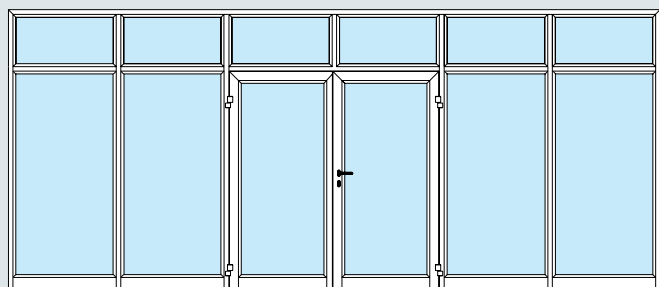
Štíhla rámová konštrukcia z pretlačovaných hliníkových profilov s prechodmi v jednej rovine pôsobí veľmi elegantne. Masívne rohové spoje v ráme zaisťujú vysokú stabilitu dverí ES 50.

Možnosť rozšírenia ako deliaca stena

Dvere môžete ľubovoľne kombinovať s bočnými dielmi a nadsvetlíkmi. Takto získate napr. kompletný zasklievací prvok ako deliacu stenu jednotlivých kancelárií.



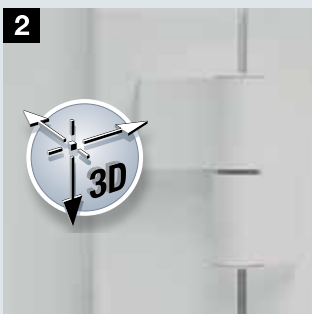
Motív 101 s priečfou a bočnými dielmi



Motív 102 s bočnými dielmi a nadsvetlíkmi



Obrázok:
Krídlo dverí a rám vysoko lesklé s práškovou povrchovou úpravou v svetlo sivej (ako RAL 7035) so sadou kľučiek rovnakej farby (špeciálne vybavenie)



Nastaviteľné závesy

Prostredníctvom trojdimenzionálne nastaviteľných závesov je možné dvere ES 50 optimálne nastaviť a tak zapadajú do zámku ľahko a potichu.



Kvalitný zámok

Dvere disponujú zadlabacím zámkom so sadou guľa / kľučka podľa DIN 18251, trieda 3, s vŕtaním pre profilový cylinder (rozmer čapu 40 mm), plastovou západkou, oceľovou závorou a manžetou lakovanou v mosadznej farbe, dózickou vložkou a kľúčmi. Na požiadanie sa dodávajú aj s profilovým cylindrom.



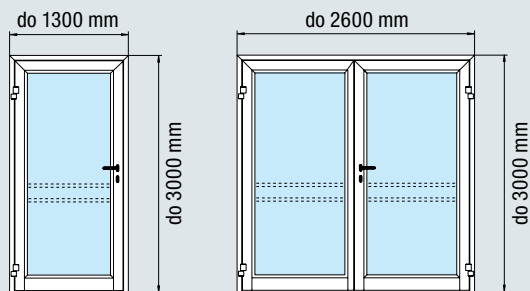
Konštrukcia rúrkového rámu

Hrúbka krídla dverí 50 mm



Hlavná funkcia

Vnútročné dvere



Motív 100
Motív 101 s priečľou

Motív 102
Motív 103 s priečľou

| | |
|-------------------------|--------------|
| Vnútročné dvere | ES 50 |
| Profilový systém | hliník |
| Krídlo dverí | 50 mm |
| Šírka náhľadu | |
| Rám | 70 mm |
| Krídlo | 75 mm |
| Stavebná hĺbka | 50 mm |
| Výška sokla | 150 mm |

Dodatočné vybavenie

| | |
|---|-----------|
| Farby a povrchové úpravy v dekore | Strana 24 |
| Voliteľné vybavenie | Strana 26 |
| Referenčné rozmery / normované veľkosti | Strana 31 |

| Rozsah veľkostí | Motív 100 / 101 | |
|---|-----------------|-------------|
| | Šírka | Výška |
| Vonkajší rozmer rámu (objednávaci rozmer) | 605 – 1300 | 1740 – 3000 |
| Svetlý prechod* | 421 – 1116 | 1670 – 2930 |

| Vonkajší rozmer rámu | Motív 102 / 103 | |
|---|-----------------|-------------|
| | Šírka | Výška |
| Vonkajší rozmer rámu (objednávaci rozmer) | 1335 – 2600 | 1740 – 3000 |
| Prechodové krídlo | 500 – 1500 | |
| Pevné krídlo | 500 – 1500 | |
| Svetlý prechod* | 1107 – 2372 | 1670 – 2930 |

* pri 90° uhle otvárania bez zohľadnenia kľučiek a madiel

Všetky rozmery v mm

Vonkajšie dvere TC 80

Plne presklené vonkajšie dvere pre svetlé a reprezentatívne vstupy do budov
1-krídlové a 2-krídlové, bočné diely, nadsvetlíky

Ako kompletný prvok dverí

Dvere TC 80 obdržíte ako kompletný prvok dverí pripravený k montáži alebo v kombinácii s bočnými dielmi a nadsvetlíkmi ako individuálny zasklievací prvok.



Termicky oddelená konštrukcia dverí

Termicky oddelené krídlo dverí a rám, ako aj dvojité tepelno-izolačné presklenie poskytujú vysokú tepelnú izoláciu. Voliteľne je možné zakúpiť aj s trojitým presklením s ešte lepšou tepelnou izoláciou.



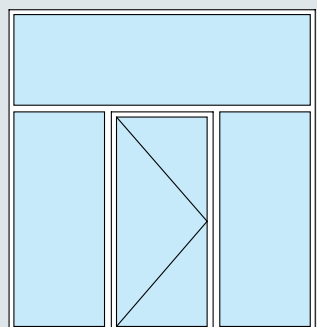
Termicky oddelený podlahový prah

O optimálnu tepelnú izoláciu sa stará stabilný, termicky oddelený podlahový prah so šírkou 80 mm (v EV 1 strieborná farba) s neviditeľným skrutkovým spojom smerom nadol.



Nastaviteľné závesy

Prostredníctvom trojdimenzionálne nastaviteľných závesov je možné dvere optimálne nastaviť a tak zapadajú do zámku ľahko a potichu. Voliteľne obdržíte aj skryto ležiace závesy.



Profilová priečlová konštrukcia ako kompletný prvok

Možnosť kombinovať s ľubovoľne veľkými stenami

Dvere TC 80 môžete kombinovať aj s nadsvetlíkmi a bočnými dielmi a vytvárať tak veľké, plne presklené vstupné oblasti.



Obrázok:

Krídlo dverí a rám vysoko lesklé s práškovou povrchovou úpravou v bielej farbe (ako RAL 9016) so sadou kľučiek v bielej farbe RAL 9016



5 Zabezpečené kovanie zvonku

K sériovému vybaveniu patria madlo s guľou a bezpečnostná rozeta zvonku, ktoré chránia profilový cylinder proti navrtaniu a vykrúteniu.



Konštrukcia rúrkového rámu

Termicky oddelené krídlo dverí s hrúbkou 80 mm



Hlavná funkcia

Vonkajšie dvere



WK 2

Prídavná funkcia

Brániace vlámaniu WK 2

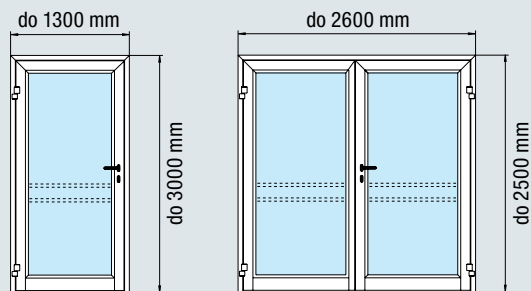


5-násobný automatický zámok

Pri tomto viacnásobnom zámku sa otáčajú 3 oceľové háky a 2 závary do zatváracích plechov a automaticky blokujú dvere; toto samočinné blokovanie je možné mechanicky odpojiť, napr. kvôli použitiu elektrického otvárača Hörmann funkciou deň-noc.

Dodatočné vybavenie

| | |
|---|-----------|
| Farby a povrchové úpravy v dekore | Strana 24 |
| Voliteľné vybavenie | Strana 26 |
| Referenčné rozmery / normované veľkosti | Strana 32 |



Motív 100
Motív 101 s priečľou

Motív 102
Motív 103 s priečľou

Vonkajšie dvere

Profilový systém

Krídlo dverí

Šírka náhľadu

Rám

Krídlo

Stavebná hĺbka

Výška sokla

TC 80

hliník

80 mm

termicky oddelené

70 mm

75 mm

80 mm

150 mm

Výkonové vlastnosti

Tepelná izolácia U_D 1,4 – 1,7 W/(m²·K)

Odolnosť voči privalovému dažďu trieda 2A

Priepustnosť vzduchu Trieda 1

Mechanická pevnosť Trieda 3

Reakcie pri rozdielnej klíme trieda 1(d)/2(e)

Skúška trvalej funkcie Trieda 5

| Rozsah veľkostí | Motív 100 / 101 | |
|---|-----------------|-------------|
| | Šírka | Výška |
| Vonkajší rozmer rámu (objednávaci rozmer) | 605 – 1300 | 1740 – 2500 |
| Svetlý prechod* | 391 – 1086 | 1670 – 2430 |

| Vonkajší rozmer rámu (objednávaci rozmer) | Motív 102 / 103 | |
|---|-----------------|-------------|
| | Šírka | Výška |
| Prechodové krídlo | 500 – 1500 | |
| Pevné krídlo | 500 – 1500 | |
| Svetlý prechod* | 1047 – 2312 | 1670 – 2430 |

* pri 90° uhle otvárania bez zohľadnenia kľučiek a madiel

Všetky rozmery v mm

Vonkajšie viacúčelové dvere MZ Thermo

So 7-násobným zaistením a termickým oddelením pri krídle dverí a zárubni
1-krídlové



1 Termicky oddelené krídlo dverí
Termicky oddelené krídlo dverí úplne vyplnené PU tvrdenu penou umožňuje lepšiu tepelnú izoláciu až o 30 % v porovnaní s bežnými viacúčelovými dverami.



2 Termicky oddelená hliníková zárubňa A2
Termicky oddelená, hliníková blokovaná zárubňa sa môže namontovať s otváraním nielen dovnútra, ale aj smerom von.



3 Termicky oddelený podlahový prah
Termicky oddelený hliníkovo-plastový prah s výškou 20 mm, **dvojitá obvodová tesnenia** a dodatočné štetinové utesnenia v oblasti nôh zaručujú vysokú tesnosť a tepelnú izoláciu.



4 3D valčekové závesy
Lahkú funkciu dverí zabezpečujú dvojdielne, trojdimenzionálne nastaviteľné závesy so zaistením závesu a s ozdobnými krytmi so vzhľadom ušľachtilej ocele.



Obrázok:
MZ Thermo TPS 021 lakované v bielej farbe (ako RAL 9016) s presklením Mastercarré a sadou kľučiek z ušľachtilej ocele (špeciálne vybavenie)



7-násobné zabezpečenie

Do zatváracích plechov zárubne zapadá 1 západka zámku a tým pevne pritiahne dvere. Tri ďalšie bezpečnostné čapy a tri valčekové závesy prakticky znemožňujú vypáčenie dverí.



Západka zámku



Západka zámku



Bezpečnostné čapy



Hrubý falc

Termicky oddelené krídlo dverí s hrúbkou 46 mm



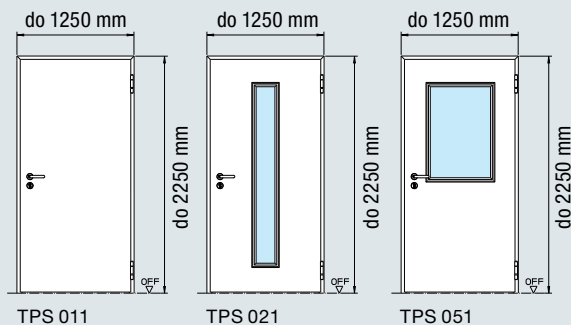
Hlavné funkcie

Viacúčelové dvere



Vonkajšie dvere

Označené podľa DIN EN 14351-1



TPS 011

TPS 021

TPS 051

Viacúčelové dvere

Krídlo dverí

MZ Thermo

46 mm termicky oddelené

Hrúbka plechu

0,8 mm

Vyhotovenie falcu

Hrubý falc

Výkonové vlastnosti

Tepelná izolácia U_D

| | |
|---------|---------------------------|
| TPS 011 | 1,2 W/(m ² ·K) |
| TPS 021 | 1,4 W/(m ² ·K) |
| TPS 051 | 1,8 W/(m ² ·K) |

Zaťaženie vetrom

trieda C3

Odolnosť voči prívalovému dažďu

| | |
|---------|-----------|
| TPS 011 | trieda 4A |
| TPS 021 | trieda 2A |
| TPS 051 | trieda 2A |

Priepustnosť vzduchu

Trieda 3

Mechanická pevnosť

Trieda 4

Reakcie pri rozdielnej klíme

trieda 3(c)

Skúška trvalej funkcie

Trieda 5

Odolnosť voči nárazu

Trieda 2

| MZ Thermo TPS 011 | | |
|---|------------|-------------|
| Rozsah veľkostí | Šírka | Výška |
| Vonkajší rozmer rámu (objednávaci rozmer) | 875 – 1250 | 1875 – 2250 |
| Svetlý prechod* | 747 – 1122 | 1791 – 2166 |

| MZ Thermo TPS 021, 051 | | |
|---|------------|-------------|
| Rozsah veľkostí | Šírka | Výška |
| Vonkajší rozmer rámu (objednávaci rozmer) | 875 – 1250 | 1990 – 2250 |
| Svetlý prechod* | 747 – 1122 | 1906 – 2166 |

* pri 90° uhle otvárania bez zohľadnenia kľučiek a madiel

Všetky rozmery v mm

Dodatočné vybavenie

| | |
|---|-----------|
| Farby a povrchové úpravy v dekore | Strana 24 |
| Voliteľné vybavenie | Strana 27 |
| Referenčné rozmery / normované veľkosti | Strana 33 |

Farby a povrchové úpravy v dekore

Venujeme sa Vaším želaniam

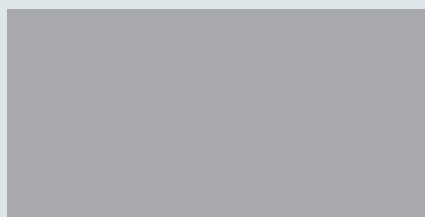
RAL podľa výberu**

Na požiadanie sú všetky dvere k dispozícii vo farbách škály RAL.



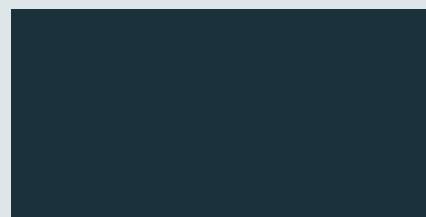
Prednostné farby

Funkčné dvere Hörmann získate v 10 cenovo výhodných prednostných farbách* a tiež vo všetkých farbách podľa RAL**. Povrchové úpravy sú opatrené vysoko hodnotnou základnou práškovou povrchovou úpravou (pri vonkajších dverách lakované) a tým mimoriadne odolné a trvanlivé. Vnútorne dvere ZK a OIT sa dodávajú tiež iba s pozinkovaným povrchom.



Biely hliník

RAL 9006



Antracitovo sivá

RAL 7016



Terakotovo hnedá

RAL 8028



Machovo zelená

RAL 6005



Ílovo hnedá

RAL 8003



Holubičia modrá

RAL 5014



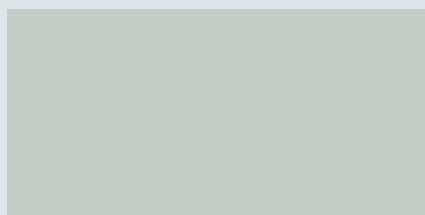
Okenná sivá

RAL 7040



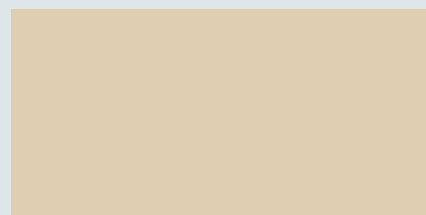
Rubínovo červená

RAL 3003



Svetlo sivá

RAL 7035



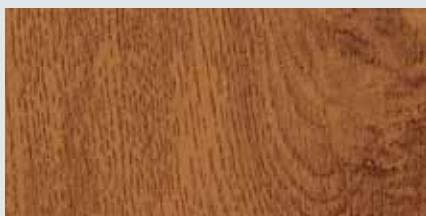
Svetlá slonovinová

RAL 1015

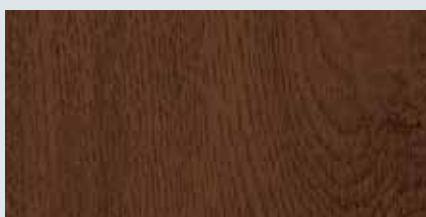
Všetky údaje o farbách podľa škály RAL.

Povrchové úpravy v dekore*

Pre prirodzený, príp. exkluzívny vzhľad dverí dodávame vysoko hodnotné povrchové úpravy v dekore v 7 detailne verných vzhľadoch dreva, ako aj mimoriadne elegantnú povrchovú úpravu Titan Metallic.



Zlatý dub



Tmavý dub

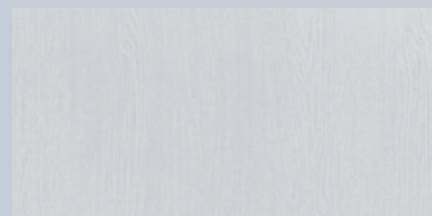


Nočný dub



Titan Metallic (iba MZ Thermo)

Iba pre dvere vo vnútornom priestore



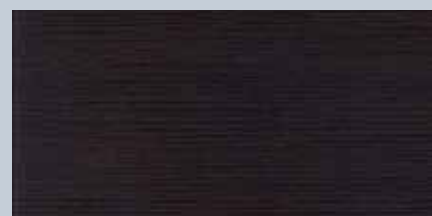
Jaseň biely



Dub svetlý



Buk



Melinga Dark // **NOVINKA**

* okrem dverí AZ 40, ES 50, TC 80

** okrem dverí WAT, MZ Thermo

Voliteľné vybavenie

Vnútorne dvere ZK, OIT

Plastové sady kľučiek

Sady kľučiek alebo sady guľa / kľučka sa dodávajú sériovo v čiernej farbe, voliteľnej v červenej alebo bielej farbe.



Sada kľučiek, krátky štítok, pripravené pre profilový cylinder / BB, plast čierny



Sada guľa / kľučka, rozeta, pripravené pre profilový cylinder, plast čierny

Sady kľučiek z hliníka / ušľachtilej ocele

Možné zakúpiť vo variantoch ako plastové sady, z hliníka v prírodnom odtieni (F1) eloxované alebo z ušľachtilej ocele.



Sada guľa / kľučka, krátky štítok, pripravené pre profilový cylinder, hliník



Sada kľučiek, rozeta, pripravené pre profilový cylinder, ušľachtilá oceľ

Presklenia

- Jednoduché bezpečnostné sklo (6 mm)
- Vrstvené bezpečnostné sklo (6 mm)
- Ornamentové sklá (6 mm)
 - Mastercarré
 - Masterpoint
 - Masterligne

Zasklievací rám

- Hliník eloxovaný E6 / EV 1
- Drevené lišty presklenia (pri drevených dekoroch)
- Ušľachtilá oceľ (voliteľne)



Kruhové presklenie
(Ø 300 / 400 mm)



Presklenie –
obrázok 5



Presklenie –
obrázok 6



Presklenie –
obrázok 7

Ďalšie vybavenie

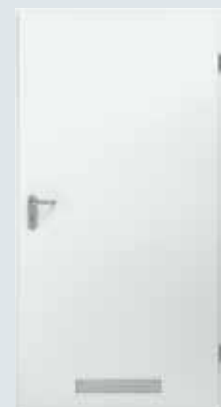
- Dverný priezor širokouhlý
- Otvor na vhadzovanie listov
- Plastová vetracia mriežka, umiestnenie dole, resp. dole a hore (435 x 85 mm)



Presklenie –
obrázok 8



Dverný priezor



Vetracia mriežka

Voliteľné vybavenie

Vnútorne dvere AZ 40, ES 50

Vonkajšie dvere TC 80

Plastové sady kľučiek

Dvere je možné voliteľne dodať so sadou kľučiek alebo so sadou guľa / kľučka v čiernej, červenej alebo bielej farbe a tiež vo všetkých farbách HEWI.

Sady kľučiek z hliníka / ušľachtilej ocele

Možné dodať vo variantoch ako plastové sady, z hliníka v prírodnom odtieni (F1) eloxované alebo z ušľachtilej ocele.



Sada kľučiek, rozeta, pripravené pre profilový cylinder, plast biely



Sada guľa / kľučka, rozeta, pripravené pre profilový cylinder, plast biely



Sada kľučiek, rozeta, pripravené pre profilový cylinder, hliník



Sada guľa / kľučka, rozeta, pripravené pre profilový cylinder, ušľachtilá oceľ

Presklenia

- Ornametové sklá (4 mm)
 - Mastercarré
 - Masterpoint
 - Masterligne
 - Royal Flash
 - Royal Trio
 - Silk
- Drôtené ornametové sklo (7 mm)
- Jednoduché bezpečnostné sklo (6 mm)
- Vrstvené bezpečnostné sklo (6 mm)
- Izolačné sklo (18 mm)
- Hliníková panelová výplň (10 mm)



Mastercarré



Masterpoint



Masterligne



Royal Flash



Royal Trio



Silk

Ďalšie vybavenie

- Antipanikové zámky
- Horný zatvárač dverí s klznou koľajničkou HDC 35



Horný zatvárač dverí s klznou koľajničkou HDC 35

Voliteľné vybavenie

Protipožiarne a bezpečnostné dvere WAT Vonkajšie viacúčelové dvere MZ Thermo

Protipožiarne a bezpečnostné dvere WAT

Sady kľučiek z hliníka / ušľachtilej ocele

Dvere je možné zakúpiť so sadou kľučiek alebo sadou guľa / kľučka sériovo z eloxovaného hliníka v prírodnom odtieni (F1) alebo voliteľne z ušľachtilej ocele.



Sada guľa / kľučka, krátky štítok, pripravené pre profilový cylinder, hliník



Sada kľučiek, krátky štítok, pripravené pre profilový cylinder, ušľachtilá oceľ

Ďalšie vybavenie

- Dverný priezor
- Horný zatvárač dverí s klznou koľajničkou HDC 35



Horný zatvárač dverí s klznou koľajničkou HDC 35

Vonkajšie viacúčelové dvere MZ Thermo

Sady kľučiek MZ Thermo

Dvere je možné zakúpiť so sadou kľučiek alebo sadou guľa / kľučka sériovo v čiernom plaste a tiež voliteľne z eloxovaného hliníka v prírodnom odtieni (F1) alebo z ušľachtilej ocele.



Sada guľa / kľučka, rozeta, pripravené pre profilový cylinder, čierne



Sada kľučiek, rozeta, pripravené pre profilový cylinder, hliník

Ďalšie vybavenie MZ Thermo

- Antipanikové zámky
- Horný zatvárač dverí s klznou koľajničkou HDC 35
- vysúvateľné podlahové tesnenie

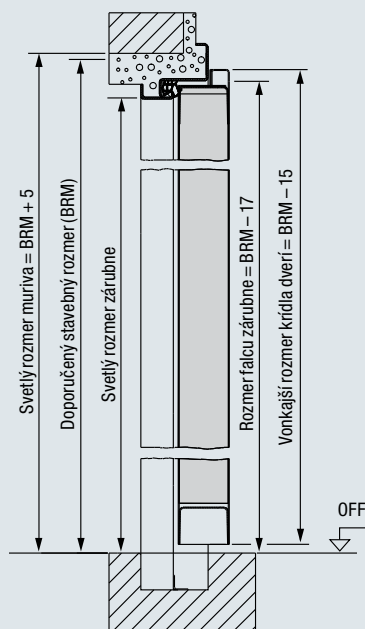


Horný zatvárač dverí s klznou koľajničkou HDC 35

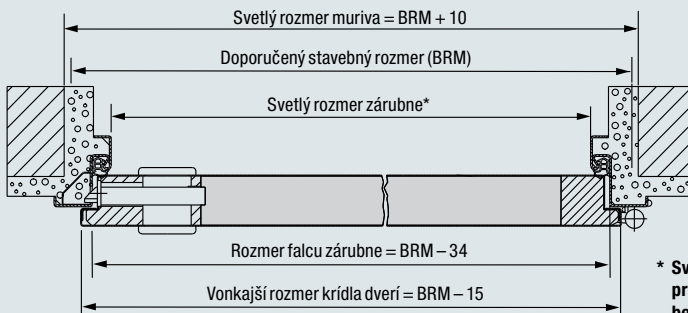
Referenčné rozmery / normované veľkosti

Vnútorne dvere ZK, OIT

Vertikálny rez

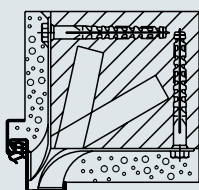


Horizontálny rez

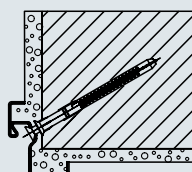


* Svetlá šírka prechodu pri uhle otvárania 90° bez zohľadnenia madiel a kľučiek zodpovedá svetlému rozmeru zárubne - 2 mm (pri dvojkridlových dverách - 4 mm).

Variety montáže



Rohová zárubňa
 Montáž do muríva
 Hmoždinová kotva do muríva



Špeciálna rohová zárubňa
 Montáž pomocou hmoždín cez drážku do muríva

| Objednávacia veľkosť Doporučený stavebný rozmer Šírka × výška | Svetlý rozmer muríva Šírka × výška | Svetlý rozmer zárubne* Šírka × výška | Rozmer falcu zárubne Šírka × výška | Vonkajší rozmer dverného krídla Šírka × výška | Svetlé priehľady** Šírka × výška | | | |
|---|---------------------------------------|---|---------------------------------------|--|-------------------------------------|-----------|------------|------------|
| | | | | | Obr. 5 | Obr. 6 | Obr. 7 | Obr. 8 |
| Normované veľkosti ZK / OIT, 1-kridlové | | | | | | | | |
| 625 × 2000 | 635 × 2005 | 561 × 1968 | 591 × 1983 | 610 × 1985 | 200 × 375 | 200 × 950 | 200 × 1305 | 245 × 1620 |
| 750 × 1875 | 760 × 1880 | 686 × 1843 | 716 × 1858 | 735 × 1860 | 325 × 375 | 325 × 950 | 325 × 1305 | 370 × 1495 |
| 750 × 2000 | 760 × 2005 | 686 × 1968 | 716 × 1983 | 735 × 1985 | 325 × 375 | 325 × 950 | 325 × 1305 | 370 × 1620 |
| 750 × 2125 | 760 × 2130 | 686 × 2093 | 716 × 2108 | 735 × 2110 | 325 × 375 | 325 × 950 | 325 × 1305 | 370 × 1745 |
| 875 × 1875 | 885 × 1880 | 811 × 1843 | 841 × 1858 | 860 × 1860 | 450 × 375 | 450 × 950 | 450 × 1305 | 495 × 1495 |
| 875 × 2000 | 885 × 2005 | 811 × 1968 | 841 × 1983 | 860 × 1985 | 450 × 375 | 450 × 950 | 450 × 1305 | 495 × 1620 |
| 875 × 2125 | 885 × 2130 | 811 × 2093 | 841 × 2108 | 860 × 2110 | 450 × 375 | 450 × 950 | 450 × 1305 | 495 × 1745 |
| 1000 × 1875 | 1010 × 1880 | 936 × 1843 | 966 × 1858 | 985 × 1860 | 575 × 375 | 575 × 950 | 575 × 1305 | 620 × 1495 |
| 1000 × 2000 | 1010 × 2005 | 936 × 1968 | 966 × 1983 | 985 × 1985 | 575 × 375 | 575 × 950 | 575 × 1305 | 620 × 1620 |
| 1000 × 2125 | 1010 × 2130 | 936 × 2093 | 966 × 2108 | 985 × 2110 | 575 × 375 | 575 × 950 | 575 × 1305 | 620 × 1745 |
| Normované veľkosti ZK / OIT, 2-kridlové | | | | | | | | |
| 1500 × 2000 | 1510 × 2005 | 1436 × 1968 | 1466 × 1983 | 1485 × 1985 | 325 × 375 | 325 × 950 | 325 × 1305 | 370 × 1620 |
| 1750 × 2000 | 1760 × 2005 | 1686 × 1968 | 1716 × 1983 | 1735 × 1985 | 450 × 375 | 450 × 950 | 450 × 1305 | 495 × 1620 |
| 2000 × 2000 | 2010 × 2005 | 1936 × 1968 | 1966 × 1983 | 1985 × 1985 | 575 × 375 | 575 × 950 | 575 × 1305 | 620 × 1620 |
| 2000 × 2125 | 2010 × 2130 | 1936 × 2093 | 1966 × 2108 | 1985 × 2110 | 575 × 375 | 575 × 950 | 575 × 1305 | 620 × 1745 |

** Výrezy pre presklenie v atypických veľkostiach na požiadanie

Atypické veľkosti, 1-kridlové

Šírka: 500 - 1250
 Výška: 1500 - 2250

Atypické veľkosti, 2-kridlové

Šírka: 1500 - 2500
 Výška: 1500 - 2250

Pri objednávke udávajte, prosím, typ dorazu.



DIN ľavé



DIN pravé



Prechodové krídlo DIN ľavé

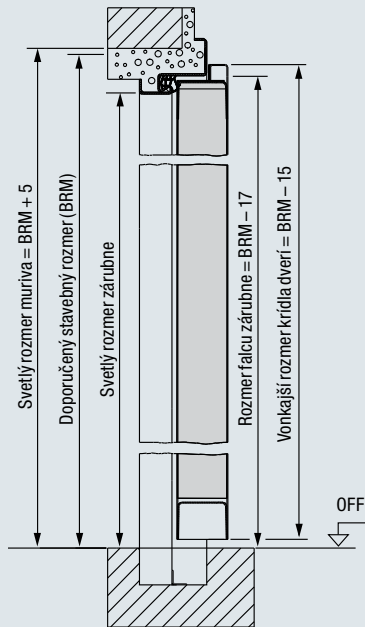


Prechodové krídlo DIN pravé

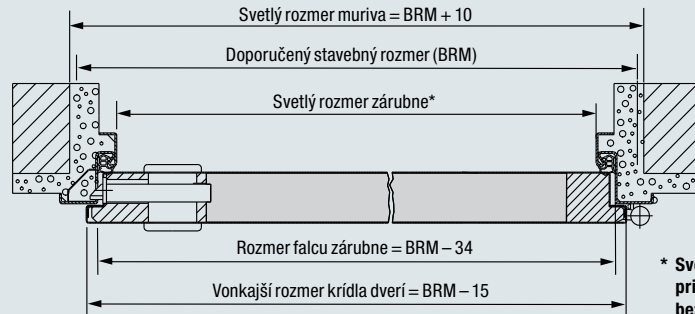
Referenčné rozmery / normované veľkosti

Protipožiarne a bezpečnostné dvere WAT

Vertikálny rez

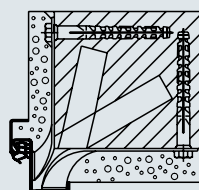


Horizontálny rez

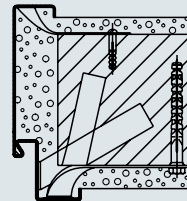


* Svetlá šírka prechodu pri uhle otvárania 90° bez zohľadnenia madiel a kľučiek zodpovedá svetlému rozmeru zárubne - 2 mm.

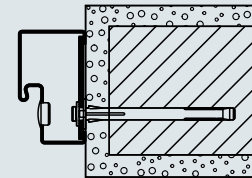
Variety montáže



Rohová zárubňa
Montáž do muriva
Hmoždinová kotva do muriva



Obvodová zárubňa
Montáž do muriva
Hmoždinová kotva do muriva



Bloková zárubňa
Montáž do muriva
Montáž pomocou hmoždiniek

| Objednávaci rozmer Doporučený stavebný rozmer Šírka × výška | Svetlý rozmer muriva Šírka × výška | Svetlý rozmer zárubne* Šírka × výška | Rozmer falcu zárubne Šírka × výška | Vonkajší rozmer dverného krídla Šírka × výška |
|---|---------------------------------------|---|---------------------------------------|--|
| Normované veľkosti WAT (s rohovou zárubňou), 1-krídlové | | | | |
| 750 × 2000 | 760 × 2005 | 686 × 1968 | 716 × 1983 | 735 × 1985 |
| 750 × 2125 | 760 × 2130 | 686 × 2093 | 716 × 2108 | 735 × 2110 |
| 875 × 2000 | 885 × 2005 | 811 × 1968 | 841 × 1983 | 860 × 1985 |
| 875 × 2125 | 885 × 2130 | 811 × 2093 | 841 × 2108 | 860 × 2110 |
| 1000 × 2000 | 1010 × 2005 | 936 × 1968 | 966 × 1983 | 985 × 1985 |
| 1000 × 2125 | 1010 × 2130 | 936 × 2093 | 966 × 2108 | 985 × 2110 |

Atypické veľkosti, 1-krídlové

Šírka: 625 – 1164

Výška: 1964 – 2132

Pri objednávke udávajte, prosím, typ dorazu.



DIN ľavé

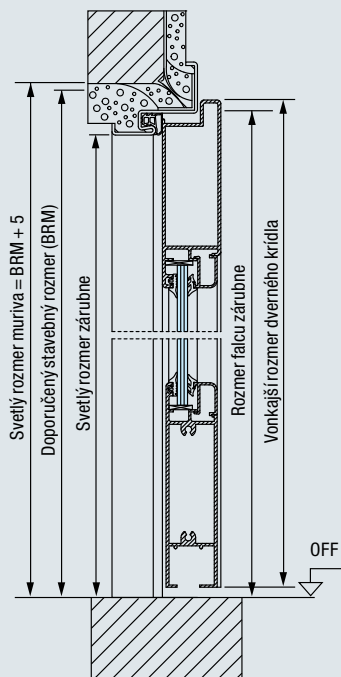


DIN pravé

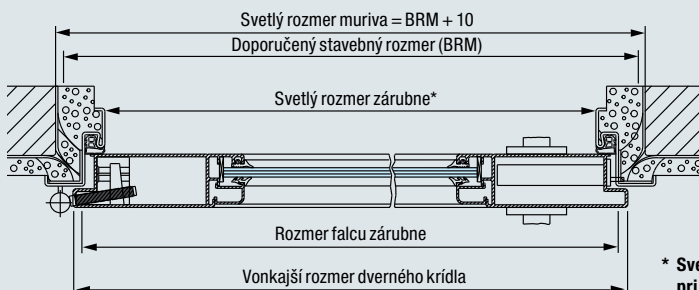
Referenčné rozmery / normované veľkosti

Vnútorne dvere AZ 40

Vertikálny rez



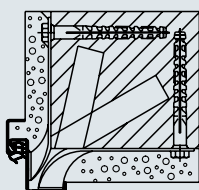
Horizontálny rez



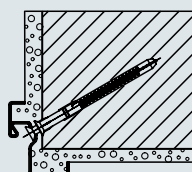
s rohovou zárubňou

* Svetlá šírka prechodu pri uhle otvárania 90° bez zohľadnenia madiel a kľučiek zodpovedá svetlému rozmeru zárubne – 15 mm.

Variety montáže



Rohová zárubňa
Montáž do muriva
Hmoždinová kotva do muriva



Špeciálna rohová zárubňa
Montáž pomocou hmoždín cez drážku do muriva

| Objednávaci rozmer Doporučený stavebný rozmer Šírka × výška | Svetlý rozmer muriva Šírka × výška | Svetlý rozmer zárubne* Šírka × výška | Rozmer falcu zárubne Šírka × výška | Vonkajší rozmer dverného krídla Šírka × výška | Rozmer skla Šírka × výška |
|---|---------------------------------------|---|---------------------------------------|--|------------------------------|
| Normované veľkosti AZ 40**, 1-krídlové | | | | | |
| 750 × 2000 | 760 × 2005 | 686 × 1968 | 716 × 1983 | 735 × 1985 | 508 × 1746 |
| 750 × 2125 | 760 × 2130 | 686 × 2093 | 716 × 2108 | 735 × 2110 | 508 × 1871 |
| 875 × 2000 | 885 × 2005 | 811 × 1968 | 841 × 1983 | 860 × 1985 | 633 × 1746 |
| 875 × 2125 | 885 × 2130 | 811 × 2093 | 841 × 2108 | 860 × 2110 | 633 × 1871 |
| 1000 × 2000 | 1010 × 2005 | 936 × 1968 | 966 × 1983 | 985 × 1985 | 758 × 1746 |
| 1000 × 2125 | 1010 × 2130 | 936 × 2093 | 966 × 2108 | 985 × 2110 | 758 × 1871 |

** vzťahuje sa na prvky s ocelovými zárubňami podľa normy DIN 18111

Atypické veľkosti, 1-krídlové

Šírka: 750 – 1250

Výška: 1875 – 2250

Pri objednávke udávajte, prosím, typ dorazu.



DIN ľavé

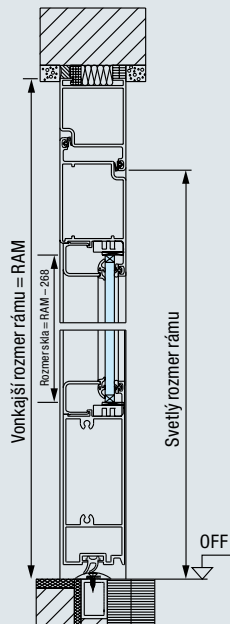


DIN pravé

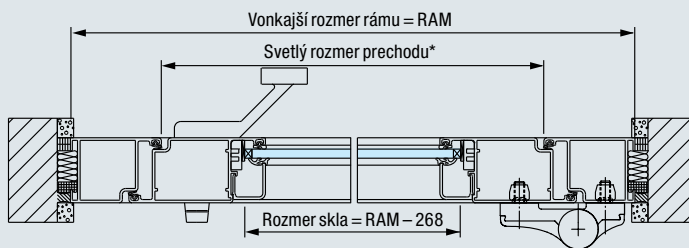
Referenčné rozmery / veľkosti

Vnútorne dvere ES 50

Vertikálny rez

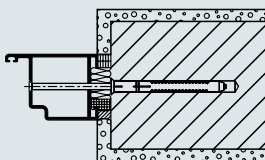


Horizontálny rez



* Svetlá šírka prechodu pri uhle otvárania 90° bez zohľadnenia madiel a kľučiek zodpovedá svetlému rozmeru prechodu – 44 mm (pri dvojkridlových dverách – 88 mm).

Variant montáže



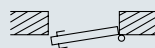
Rám dverí
Montáž do muriva
Montáž pomocou hmoždínok

| | Objednávaci rozmer Vonkajší rozmer rámu | Svetlý rozmer prechodu* | Prechodové krídlo | Pevné krídlo |
|---|---|----------------------------|-------------------|--------------|
| Veľkosti ES 50, 1-kridlové (Motív 100 / 101) | | | | |
| Šírka | 605 – 1300 | 465 – 1160 | | |
| Výška | 1740 – 3000 | 1670 – 2930 | | |
| Veľkosti ES 50, 2-kridlové (Motív 102 / 103) | | | | |
| Šírka | 1335 – 2600 | 1195 – 2460 | 500 – 1500 | 500 – 1500 |
| Výška | 1740 – 3000 | 1670 – 2930 | | |

Pri objednávke udávajte, prosím, typ dorazu.



DIN ľavé



DIN pravé



Prechodové krídlo DIN ľavé

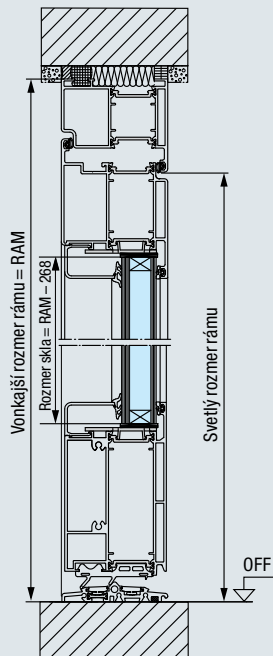


Prechodové krídlo
DIN pravé

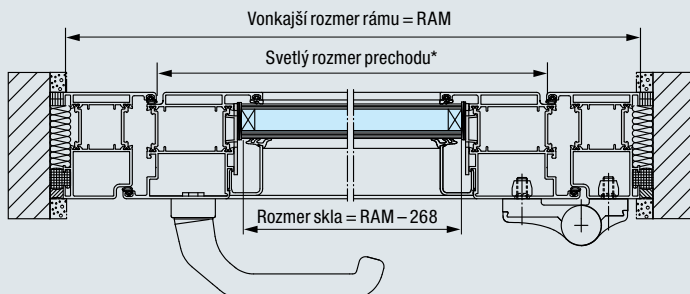
Referenčné rozmery / veľkosti

Vonkajšie dvere TC 80

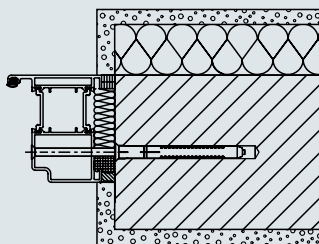
Vertikálny rez



Horizontálny rez



Variant montáže



Rám dverí
Montáž do muriva
Montáž pomocou hmoždiniek

* Svetlá šírka prechodu pri uhle otvárania 90° bez zohľadnenia madiel a kľučiek zodpovedá svetlému rozmeru prechodu – 74 mm (pri dvojkridlových dverách – 148 mm).

| | Objednávací rozmer Vonkajší rozmer rámu | Svetlý rozmer prechodu* | Prechodové kridlo | Pevné kridlo |
|---|---|----------------------------|-------------------|--------------|
| Veľkosti TC 80, 1-kridlové (Motív 100 / 101) | | | | |
| Šírka | 605 – 1300 | 465 – 1160 | | |
| Výška | 1740 – 2500 | 1670 – 2430 | | |
| Veľkosti TC 80, 2-kridlové (Motív 102 / 103) | | | | |
| Šírka | 1335 – 2600 | 1195 – 2460 | 500 – 1500 | 500 – 1500 |
| Výška | 1740 – 2500 | 1670 – 2430 | | |

Pri objednávke udávajte, prosím, typ dorazu.



DIN ľavé



DIN pravé



Prechodové kridlo DIN ľavé

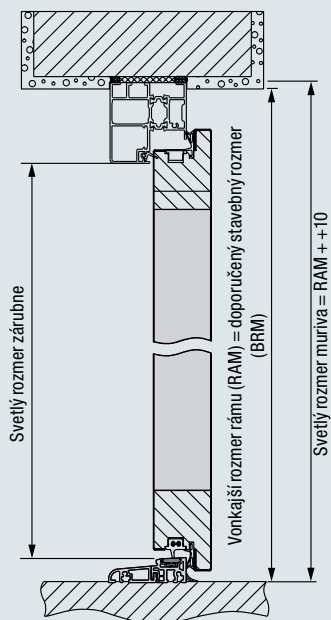


Prechodové kridlo DIN pravé

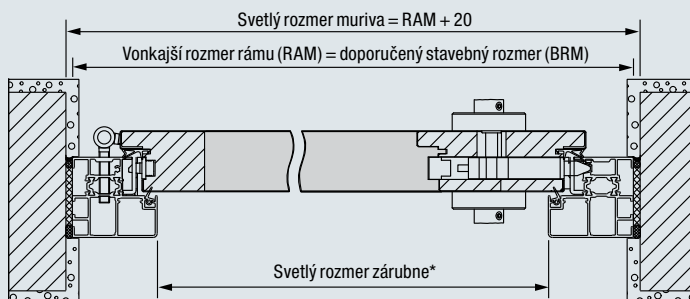
Referenčné rozmery / normované veľkosti

Vonkajšie viacúčelové dvere MZ Thermo

Vertikálny rez

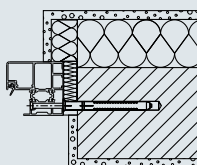


Horizontálny rez

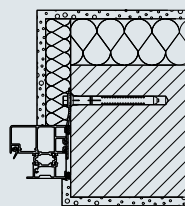


* Svetlá šírka prechodu pri uhle otvárania 90° bez zohľadnenia madiel a kľučiek zodpovedá svetlému rozmeru zárubne – 2 mm.

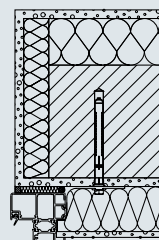
Variety montáže



Bloková zárubňa
Montáž do muríva
Montáž cez kónický otvor



Bloková zárubňa
Montáž pomocou kotiev



Bloková zárubňa
Montáž za ostenie (iba MZ Thermo)

| Objednávaci rozmer Doporučený stavebný rozmer Šírka × výška | Svetlý rozmer muríva Šírka × výška | Svetlý rozmer zárubne* Šírka × výška | Rozmer falcu zárubne Šírka × výška | Vonkajší rozmer dverného krídla Šírka × výška | Rozmer skla TPS 021 Šírka × výška | Rozmer skla TPS 051 Šírka × výška |
|---|---------------------------------------|---|---------------------------------------|--|--------------------------------------|--------------------------------------|
| Normované veľkosti MZ Thermo, 1-krídlové | | | | | | |
| 875 × 2000 | 895 × 2010 | 747 × 1916 | 785 × 1935 | 803 × 1955 | 172 × 1562 | 531 × 887 |
| 875 × 2125 | 895 × 2135 | 747 × 2041 | 785 × 2060 | 803 × 2080 | 172 × 1562 | 531 × 887 |
| 1000 × 2000 | 1020 × 2010 | 872 × 1916 | 910 × 1935 | 928 × 1955 | 172 × 1562 | 531 × 887 |
| 1000 × 2125 | 1020 × 2135 | 872 × 2041 | 910 × 2060 | 928 × 2080 | 172 × 1562 | 531 × 887 |
| 1000 × 2100 | 1020 × 2110 | 872 × 2016 | 910 × 2035 | 928 × 2055 | 172 × 1562 | 531 × 887 |
| 1100 × 2100 | 1120 × 2110 | 972 × 2016 | 1010 × 2035 | 1028 × 2055 | 172 × 1562 | 531 × 887 |

Atypické veľkosti MZ Thermo

TPS 011, 1-krídlové

Šírka: 875 – 1250

Výška: 1875 – 2250

Atypické veľkosti MZ Thermo

TPS 021, 051, 1-krídlové

Šírka: 875 – 1250

Výška: 1990 – 2250

Pri objednávke udávajte, prosím, typ dorazu.



DIN ľavé



DIN pravé

Program výrobkov Hörmann

Všetko od jedného dodávateľa pre Vašu stavbu objektu

1 Sekcionálne brány

Priestorovo úsporné bránové systémy sa vďaka rôznym typom kovania prispôbia každej priemyselnej stavbe. Spoločnosť Hörmann vám ponúka riešenia šité na mieru pre každú aplikáciu.

2 Rolovacie brány a rolovacie mreže

Rolovacie brány Hörmann sú vďaka svojej jednoduchej konštrukcii s malým množstvom komponentov mimoriadne hospodárne a robustné. Firma Hörmann dodáva rolovacie brány do šírky 11,75 m a výšky 9 m, ako špeciálne brány aj väčšie.

3 Rýchlobežné brány

Rýchlobežné brány Hörmann sa nasadzujú v interiéroch a ako vonkajšie ukončenie na optimalizáciu toku dopravy, na zlepšenie vnútornej klímy a na úsporu energie. Program Hörmann zahŕňa vertikálne a horizontálne otvárané, transparentné brány s flexibilným závesom.

4 Nakladacia technika

Firma Hörmann Vám pre oblasť logistiky ponúka kompletne nakladacie systémy. Ich výhody: bezpečné plánovanie, spoľahlivá realizácia stavby a vysoká funkčnosť vďaka presne zladeným komponentom.

5 Protipožiarne a viacúčelové posuvné brány

Pre všetky oblasti objektov a podľa požadovanej triedy protipožiarnej ochrany alebo aj bez funkcie protipožiarnej ochrany obdržite riešenia s 1-krídlou a 2-krídlou posuvnou bránou Hörmann.

6 Multifunkčné dvere a objektové vnútorné dvere

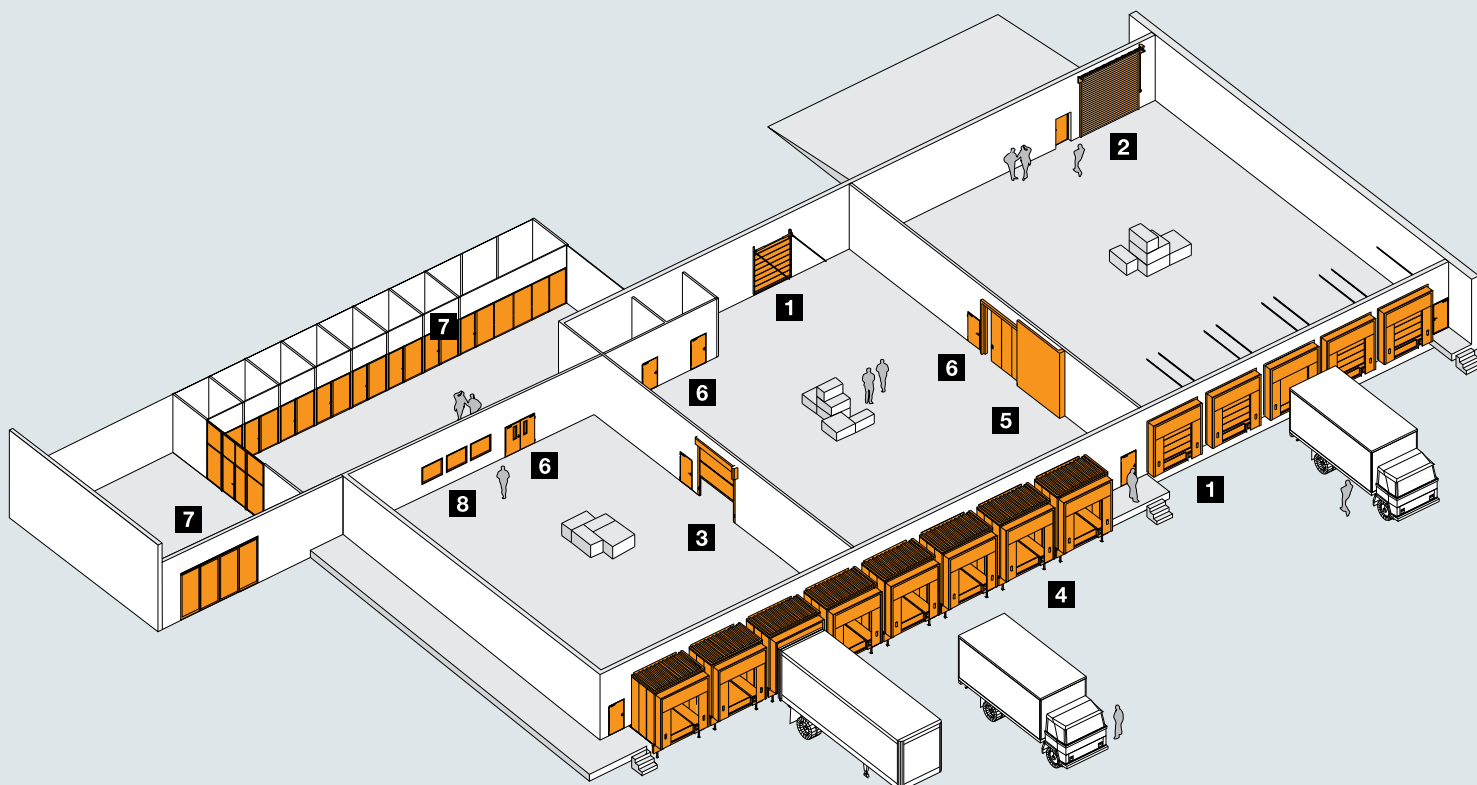
Multifunkčné dvere a objektové vnútorné dvere firmy Hörmann sú vhodné na mnohostranné použitie v interiéri, resp. v exteriéri. Tieto jednokrídlové alebo dvojkridlové dvere sa dajú použiť všade tam, kde sa vyžadujú robustné dverné prvky. S početnými dodatočnými funkciami, ako napríklad protipožiarne a dymotesná ochrana, zvuková izolácia a ochrana proti vlámaniu.

7 Prvky rúrkového rámu

Pre opticky náročné priestory, napríklad v administratívnych budovách, získate od firmy Hörmann protipožiarne a dymotesné dvere a pevné presklenia z ocele a hliníka, ako aj automatické posuvné dvere pre špeciálne protipožiarne požiadavky.

8 Priehľadové okná

Priehľadové presklenia Hörmann sa používajú ako okná alebo výškové prvky pre viac svetla a lepší vizuálny kontakt.





Hörmann: Kvalita bez kompromisov



Hörmann KG Amshausen, Nemecko



Hörmann KG Antriebstechnik, Nemecko



Hörmann KG Brandis, Nemecko



Hörmann KG Brockhagen, Nemecko



Hörmann KG Dissen, Nemecko



Hörmann KG Eckelhausen, Nemecko



Hörmann KG Freisen, Nemecko



Hörmann KG Ichtershausen, Nemecko



Hörmann KG Werne, Nemecko



Hörmann Genk NV, Belgicko



Hörmann Alkmaar B.V., Holandsko



Hörmann Legnica Sp. z o.o., Poľsko



Hörmann Beijing, Čína



Hörmann Tianjin, Čína



Hörmann LLC, Montgomery IL, USA



Hörmann Flexon, Leetsdale PA, USA

Ako jediný výrobca na medzinárodnom trhu, ponúka skupina Hörmann všetky dôležité montážne časti z jednej ruky. Vyrábané sú vo vysoko špecializovaných závodoch, podľa najnovšieho stupňa rozvoja techniky. Celoplošným pokrytím Európy svojimi výrobnými závodmi a servisnou sieťou a svojou prítomnosťou v Amerike a v Číne je firma Hörmann Vaším významným partnerom pre vysokohodnotné stavebné výrobky. V kvalite bez kompromisov.

GARÁŽOVÉ BRÁNY
POHONY
PRIEMYSELNÉ BRÁNY
NAKLADACIA TECHNIKA
DVERE
ZÁRUBNE

